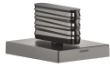


20 005 706

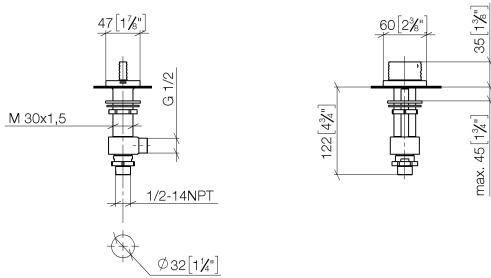
- mit WAVES-Struktur
- Bohrungsdurchmesser 32 mm
- Rosette 60 x 47 mm
- mit Warmkennzeichnung



|   |                                 |               |
|---|---------------------------------|---------------|
|  | Dark Platinum gebürstet         | 20 005 706-99 |
|  | Chrom                           | 20 005 706-00 |
|  | Platin gebürstet                | 20 005 706-06 |
|  | Dark Chrome                     | 20 005 706-19 |
|  | Champagne gebürstet (22kt Gold) | 20 005 706-46 |
|  | Champagne (22kt Gold)           | 20 005 706-47 |

20 005 706

mm [inches]



**Durchflussdiagramm**



**Zertifikate**

WRAS\_1804020. IAPMO\_N-4976. LGA\_28687. IAPMO\_4976 (4). IAPMO\_6397.

WRAS\_240202020.

20 005 706

Ersatzteile für die  
anderen  
Oberflächenvarianten  
finden Sie hier:  
Chrom



### Ersatzteilstückliste

| Nr. | Artikelnummer      | Benennung        | Verbaumenge | Lieferzeit |
|-----|--------------------|------------------|-------------|------------|
| 1   | 90 20 70 055 07-99 | Griff ( hot )    | 1           | 30         |
| 2   | 04 17 11 058 52 90 | Seitenteil       | 1           | 2          |
| 3   | 90 90 03 152 00 90 | Oberteil         | 1           | 2          |
| 4   | 04 23 10 032 78 90 | Befestigungssatz | 1           | 2          |
| 5   | 04 17 11 023 10 90 | Verteiler        | 1           | 2          |
| 6   | 90 23 30 040 00-99 | Verschraubung    | 1           | 30         |
| 7   | 09 30 11 059 90    | Scheibe          | 1           | 2          |
| 8   | 09 23 10 012 90    | Mutter           | 1           | 2          |